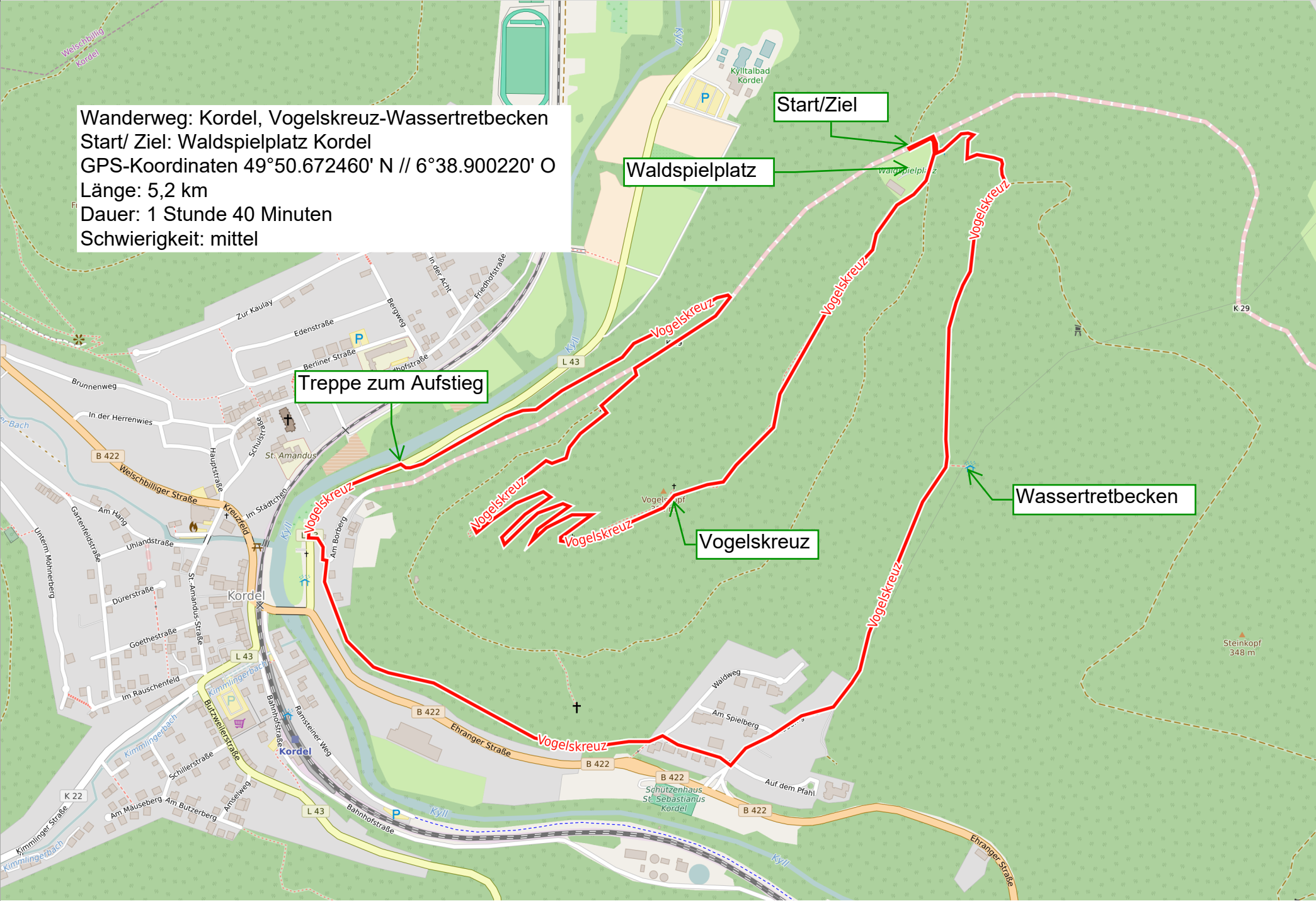


Wanderweg: Kordel, Vogelskreuz-Wassertretbecken
 Start/ Ziel: Waldspielplatz Kordel
 GPS-Koordinaten 49°50.672460' N // 6°38.900220' O
 Länge: 5,2 km
 Dauer: 1 Stunde 40 Minuten
 Schwierigkeit: mittel



Start/Ziel

Waldspielplatz

Treppe zum Aufstieg

Wassertretbecken

Vogelskreuz